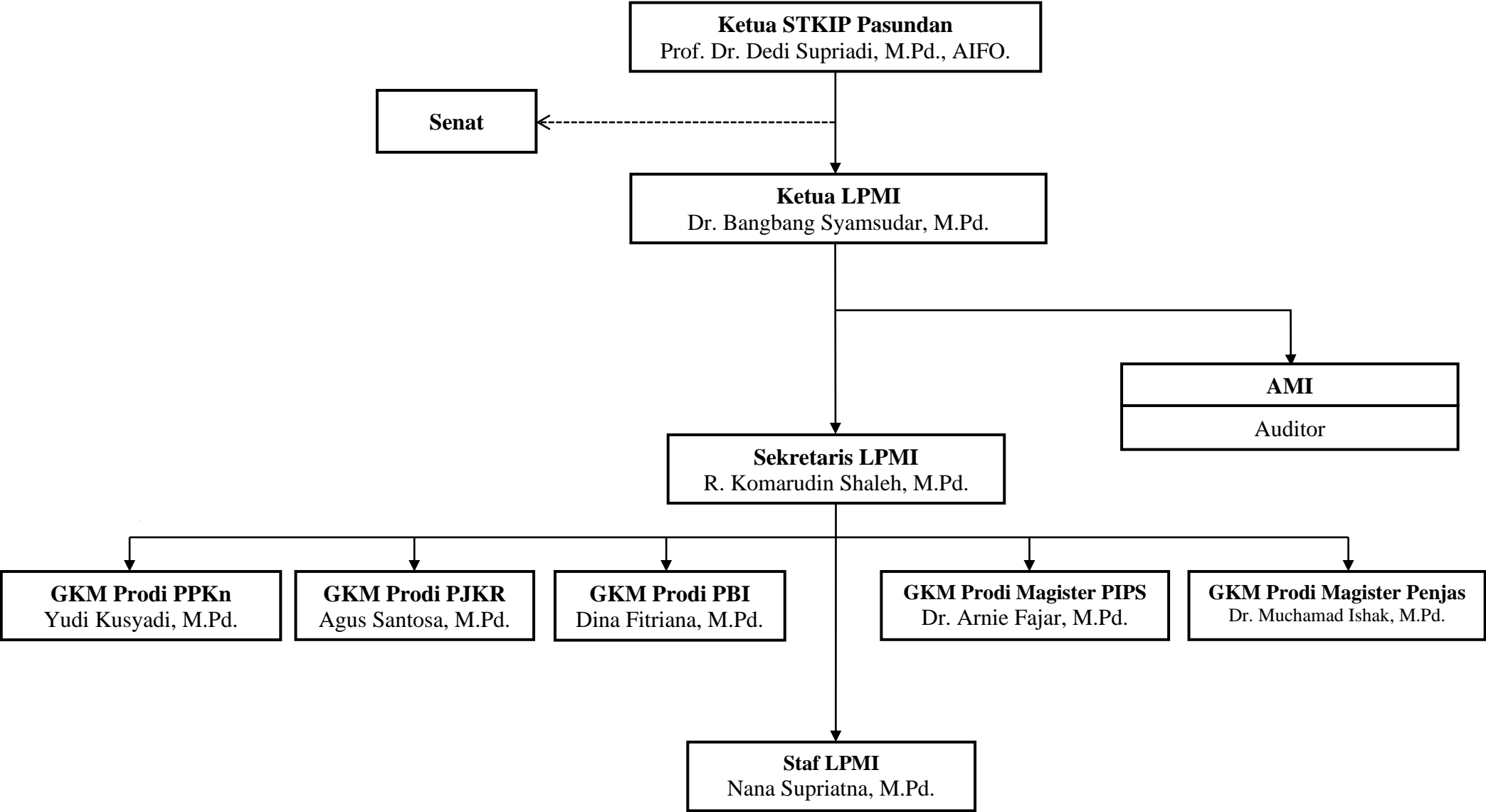


STRUKTUR LPMI STKIP PASUNDAN 2024-2029



TUGAS POKOK DAN FUNGSI LPMI STKIP PASUNDAN

Kepala LPMI

1. Bertanggung jawab atas terlaksananya penjaminan mutu di STKIP Pasundan.
2. Mengoordinasikan pelaksanaan penjaminan mutu di STKIP Pasundan.
3. Melaporkan hasil pelaksanaan penjaminan mutu kepada Ketua STKIP Pasundan.

Satuan Pengawas Internal

1. Mengaudit pemenuhan standar dan prosedur pelaksanaannya.
2. Membuat laporan tertulis mengenai semua hal yang menyangkut audit mutu.

Sekretaris

1. Menyusun program kegiatan dan melaksanakan urusan administrasi penjaminan mutu.
2. Menginventarisasi kelengkapan administrasi kegiatan penjaminan mutu.
3. Menyiapkan blanko-blanko/format-format dan keperluan lainnya.
4. Menyusun laporan kegiatan penjaminan mutu.

GKM Prodi

1. Melaksanakan/mengendalikan penjaminan mutu pada tingkat Prodi.
2. Melaporkan hasil pelaksanaan/pengendalian penjaminan mutu pada tingkat Prodi.

Staf LPMI

1. Menginput data atau dokumen ke sistem aplikasi penjaminan mutu.
2. Mengelola pengarsipan dokumen penjaminan mutu.